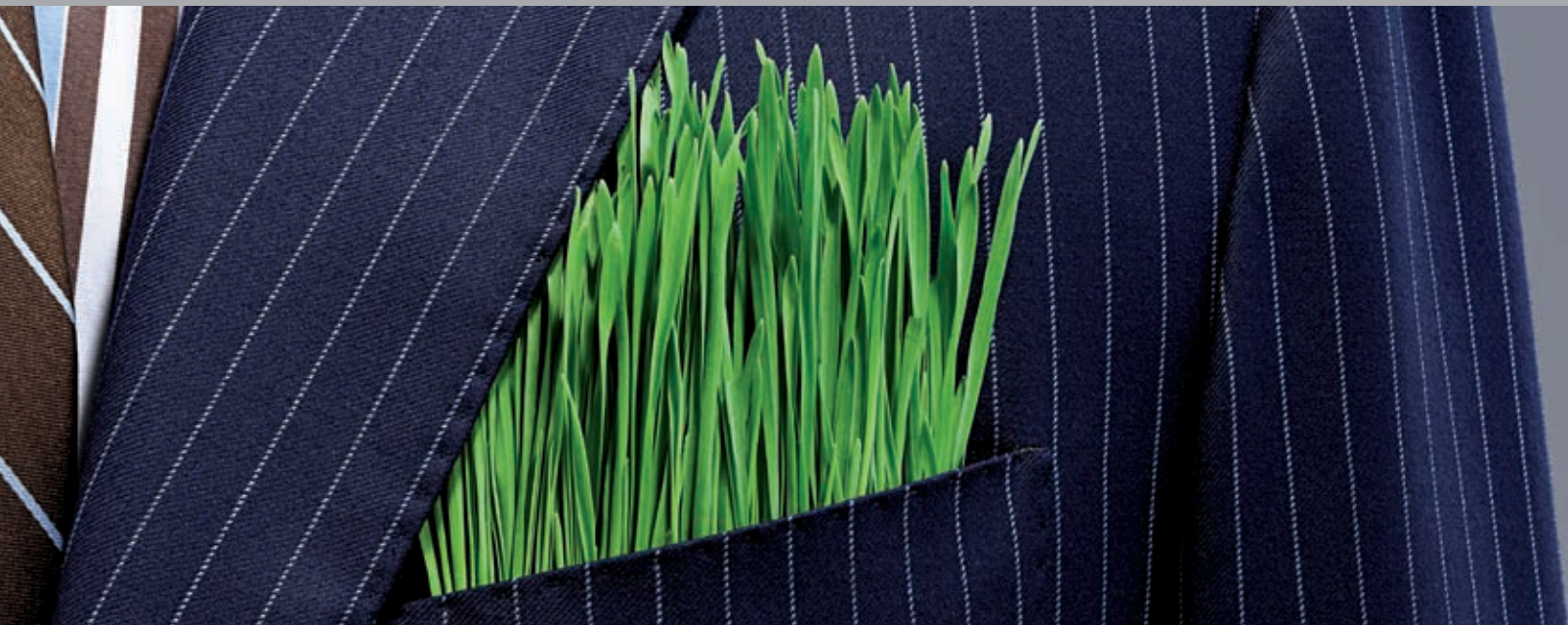


# Verantwoord beleggen

Corporate governance en verantwoord beleggen bij F&C



“Duurzaamheidsafwegingen als milieu, maatschappij en deugdelijk ondernemingsbestuur worden de laatste tijd steeds dringender nu problemen als risicobeheersing en transparantie, veiligheid van de energievoorziening, klimaatverandering, gezondheid en geopolitieke stabiliteit in het huidige economische en politieke debat steeds vaker op de voorgrond staan.”

Alain Grisay, Chief Executive Officer, F&C Groep.



F&C, toonaangevend op het gebied van verantwoord beleggen




# Inleiding

F&C is een toonaangevende vermogensbeheerder op het gebied van verantwoord (duurzaam) beleggen in Europa, met een beheerd vermogen van ruim € 110 miljard voor zowel institutionele als particuliere klanten in meer dan 50 landen.<sup>1</sup> Dat vermogen wordt beheerd namens pensioenfondsen, liefdadigheidsinstellingen, verzekeraars en overige organisaties. Daarnaast heeft F&C namens een aantal pensioenfondsen, verzekeraars en banken waarvan het vermogen door derden wordt beheerd, een mandaat gekregen om het actief aandeelhouderschap invulling te geven en/of stemrecht uit te oefenen. De actuele lijst van alle gepubliceerde **reo**<sup>®</sup>-klanten is te vinden in de **reo**<sup>®</sup>-kwartaalrapportage.<sup>2</sup>

F&C heeft de afgelopen 25 jaar een uitgebreid assortiment duurzame producten en diensten ontwikkeld voor uiteenlopende klanten. Die geschiedenis begon met de oprichting van het eerste duurzame beleggingsfonds op de Britse markt in 1984 en heeft sindsdien een snelle ontwikkeling doorgemaakt naar een heel scala van op duurzaamheid geteste beleggingsfondsen en themafondsen, naast diensten op het gebied van aandeelhouderschap.

## Een geschiedenis van innovatie

| 1984   | 1987   | 1997  | 2000   | 2006   | 2007  | 2008  | 2009                |
|--|--|---|--|--|---|---|---------------------|
| Oprichting Stewardship Growth, het eerste ethische fonds in het VK | Oprichting Stewardship Income en Stewardship North America fondsen | Stewardship North America wordt Stewardship International | Introductie Responsible Engagement Overlay <sup>®</sup><br> | F&C mede-oprichter en een van de eerste ondertekenaars van Principles for Responsible Investment (PRI) | Oprichting Global Climate Opportunities fonds en Ethical Bond fonds | <b>reo</b> <sup>®</sup> toegepast op bedrijfsobligaties | 25 jaar Stewardship |

F&C heeft een voortrekkersrol vervuld in het onder de aandacht brengen van het belang van duurzaam beleggen. Beleggingsexperts, inclusief (pensioen)fondsbestuurders en fiduciaire managers, onderkennen steeds vaker dat factoren als milieu, maatschappij en deugdelijk ondernemingsbestuur het beleggingsresultaat aanzienlijk kunnen beïnvloeden. Het is portefeuillemanagers inmiddels duidelijk geworden wat bedrijfsschandalen en -miskleunen kunnen aanrichten in de koers, de reputatie van het merk en de omzet. Ze zijn tevens doordrongen van de rem die er op de groei kan worden gezet door slecht beheer van duurzaamheidsfactoren, alsook van het effect op de bedrijfsactiviteiten dat wet- en

regelgeving op het gebied van milieu en maatschappij kan uitoefenen.

Tegelijkertijd is de aandacht van het publiek voor dit soort zaken sterk toegenomen. Voor particuliere en institutionele beleggers telt steeds zwaarder dat de ondernemingen waarin ze beleggen goed gerund worden en duurzaam groeien en dat dit gebeurt met respect voor de gemeenschap en de omgeving waarin die ondernemingen zakendoen. Van de belegging verlangen zij een solide rendement op de lange termijn, terwijl de invloed van de belegger moet worden aangewend om de werkwijze van de onderneming te optimaliseren.

<sup>1</sup> Ultimo december 2009

<sup>2</sup> Uitgangspunt van ons responsible engagement overlay (**reo**<sup>®</sup>) beleid is een actieve dialoog aan te gaan op het gebied van corporate governance, omkoping en corruptie, duurzaamheid en arbeidsomstandigheden met de bedrijven waarin wij investeren.

“Als langetermijnbelegger verlangt de klant dat F&C erop let dat de ondernemingen in de portefeuille streven naar transparantie en verantwoording. Ook dienen ondernemingen een verantwoorde en vooruitziende aanpak tentoon te spreiden voor de belangrijkste risico's op het terrein van milieu, maatschappij en ondernemingsbestuur waarmee zij zich geconfronteerd zien.”

Fernando Ribeiro, Hoofd Advisory & Strategic Relationships, F&C Groep



United Nations Principles of Investing

F&C

De op duurzaamheid en actief aandeelhouderschap gerichte benadering van F&C vormt de basis voor de internationale beleggingsfilosofie van alle fondsen.

F&C heeft de overtuiging dat zorgvuldig beheer van duurzaamheidskwesties essentieel is voor de realisatie van aandeelhouderswaarde. Ondernemingen die de duurzaamheidsrisico's met succes in toom houden, die kansen signaleren en daarop inspelen, kunnen op de langere termijn een outperformance noteren.

Door middel van ons Responsible Engagement Overlay (**reo**®) programma gebruiken wij bij F&C onze invloed om te ijveren voor een beter beheer van de risico's en kansen op het gebied van milieu, maatschappij en corporate governance.

Als mede-oprichter, één van de eerste ondertekenaars en sterk voorvechter van de Principles for Responsible Investment van de Verenigde Naties (VN PRI) zet F&C zich binnen de sector in voor het beoordelen van het effect van duurzaamheidsnormen op de prestaties van ondernemingen en wordt haar invloed gebruikt om duurzame bedrijfsvoering te stimuleren.

De PRI zijn inmiddels ondertekend door vermogensbezitters en -beheerders die tezamen circa \$ 15 biljoen aan beheerd vermogen vertegenwoordigen. In 2008 noteerde F&C op elk van de zes UN PRI-beginselen hoge cijfers.

## Implementatie Principles for Responsible Investment

F&C helpt klanten de Principles volledig te implementeren en heeft daarin al een lange staat van dienst opgebouwd. Nu steeds meer vermogensbezitters de Principles onderschrijven, wordt F&C wereldwijd benaderd voor hulp bij de ontwikkeling van een implementatiestrategie.

Klanten van F&C profiteren van ons gespecialiseerde Governance and Sustainable Investment (GSI-) team. Een duurzaamheidsteam van 15 ervaren professionals dat voorop loopt op het gebied van verantwoord beleggen en dus snel kan inspelen op vraagstukken op het gebied van duurzaamheid, ondernemingsbestuur en ethiek die zich aandienen en ontwikkelen. Het team maakt gebruik van een uitgebreid netwerk van contacten om de ontwikkelingen een stap voor te blijven.

## Dienstverlening F&C

F&C heeft een zeer succesvol productassortiment ontwikkeld waarmee tegemoet wordt gekomen aan de groeiende vraag naar duurzame beleggingsproducten en -diensten. F&C helpt instellingen aan hun fiduciaire verplichtingen te voldoen, waaronder ook de PRI-verplichtingen. Hiertoe bieden we de volgende producten en diensten:

- Actief aandeelhouderschap: **reo**®
- Themabeleggen
- Climate Opportunities
- Op duurzaamheid geteste fondsen:
  - Stewardship International
  - Global Ethical Bond
  - UK Stewardship Growth
  - UK Stewardship Income
  - Maatwerkoplossingen

## Toekomstige ontwikkelingen

Verantwoord of duurzaam beleggen is de afgelopen 25 jaar sterk gegroeid: de vraag neemt toe en de beleggingsoplossingen worden steeds doeltreffender. F&C loopt al vanaf het begin voorop bij deze ontwikkelingen en wil dat ook zo houden, zowel door middel van het bestaande producten- en dienstenaanbod als door de voortgaande ontwikkeling van de beleggingspropositie.

“In de tien jaar dat we nu ondernemingen aanspreken op deugdelijk ondernemingsbestuur en duurzame bedrijfsvoering heeft zich een ingrijpende verandering in de opstelling van ondernemingen voltrokken. Ondernemingen laten zich in zaken als deugdelijk ondernemingsbestuur en werkwijzen steeds meer gelegen liggen aan de toenemende verwachtingen van de eindbelegger.”

Karina Litvack, Hoofd Governance & Sustainable Investment, F&C Groep



Waarde toevoegen door middel van een actieve dialoog



# Actief aandeelhouderschap

## Betrokken belanghebbenden

### Hogere waarde door actieve opstelling

In 2000 heeft F&C onder de naam Responsible Engagement Overlay (**reo**®) haar unieke benadering voor maatschappelijk verantwoord beleggen geïntroduceerd. Deze benadering is wezenlijk anders dan de traditionele duurzaamheidsscreening of een 'best in class'-methode voor de samenstelling van de portefeuille: **reo**® vormt een overlay dat op elk normaal aandelen- of obligatiemandaat kan worden toegepast, los van welke vermogensbeheerder het geld beheert. Deze overlay zit de portefeuillemanager bij de samenstelling van de portefeuille en de selectie van de beleggingen niet in de weg, met andere woorden: een overlay die de portefeuillemanager zo veel mogelijk speelruimte biedt bij de bepaling van het beleggingsuniversum, terwijl duurzaamheidspunten via een actieve dialoog aan de kaak worden gesteld en gedrag wordt veranderd. Het uiteindelijke doel van

F&C is het voor klanten creëren en veiligstellen van de vermogenswaarde op de lange termijn. Met **reo**® wil F&C haar invloed als aandeelhouder (namens zowel klanten als F&C zelf) gebruiken om ondernemingen waarin wordt belegd aan te sporen hun prestaties te versterken via betere werkwijzen op het gebied van corporate governance, maatschappij en milieu en daarmee ook de bedrijfsprestaties te verbeteren. F&C dient de belangen van de klant het beste en biedt de beste bescherming van de waarde van diens aandelenbezit door systematisch en constructief de dialoog met ondernemingen aan te gaan en op een weloverwogen en transparante manier haar stemrecht te gebruiken. In een gemiddeld jaar gaat F&C wereldwijd met zo'n 6.000 ondernemingen actief in gesprek over een groot aantal bedrijfsonderwerpen.

Het actief aandeelhouderschap van F&C bestrijkt een aantal belangrijke gebieden, onderwerpen en sectoren:

## Totaaloverzicht door F&C bestreken duurzaamheidsrisico's en -kansen

### Milieu

Klimaatverandering

- CO<sub>2</sub>-uitstootbeheer en -verslaglegging
- Strategie klimaatverandering
- Alternatieve brandstoffen
- Productontwikkeling

Ecosysteemdiensten

- Biodiversiteitsbeheer
- Water
- Toegang tot (win)gebieden en middelen

Milieubeheer

- Productontwikkeling
- Milieunormen
- Prestaties in de toeleveringsketen
- Verontreinigingsbeheersing
- Afval en recycling

### Maatschappij

Gezondheidszorg

- Voeding / Obesitas
- Toegang tot medicijnen
- Productveiligheid
- Hiv/aids

Arbeidsomstandigheden

- Veiligheid en gezondheid
- Internationale normen en conventies
- Diversiteit
- Arbeidsomstandigheden toeleveringsketen

Mensenrechten

- Veiligheid
- Privacy en vrijheid van meningsuiting
- Relatie met de lokale gemeenschap
- Gebieden met zwak bestuur

### Governance

Goed ondernemingsbestuur

- Bezoldiging
- Bestuursstructuur
- Aandeelhoudersrechten
- Controle en toezicht

Bedrijfsethiek

- Omkoping en corruptie
- Politieke invloed
- Klokkenluidersregelingen
- Maatschappelijk verantwoorde marketing

Duurzaamheidsbeheer en -verslaglegging

- Informatieverschaffing en verslaglegging
- Bestuur en duurzaamheid
- Implementatie Global Compact

# Actief aandeelhouderschap



Fairtrade: onderdeel van ESG-criteria



## Percentage aangesproken ondernemingen in gemiddeld jaar:



**reo®** wordt behalve op alle door F&C beheerde aandelen- en bedrijfsobligatiebeleggingen ook toegepast op door derden beheerde beleggingsportefeuilles.

### Voor wie is reo® bestemd?

De **reo®**-dienstverlening is met name geschikt voor institutionele beleggers die zeker willen zijn dat hun beleggingen positief bijdragen aan milieu en maatschappij, maar die niet in op duurzaamheid gescreende fondsen willen beleggen. Beleggers die zich door de PRI van de VN willen laten leiden kunnen door middel van **reo®** zeker stellen dat ze in hun portefeuille duurzaamheidskwesties laten meewegen. **reo®** vormt een overlay voor alle door F&C beheerde aandelen- en bedrijfsobligatieportefeuilles, maar kan tevens als aparte dienst worden afgenomen. Bestuurders van charitatieve instellingen en beheerders die actief aandeelhouderschap nastreven maar deze beleggingen willen afstemmen op de doelstellingen van de organisatie, doen er zeker goed aan **reo®** in overweging te nemen: de nadruk van **reo®** op verantwoordelijk gedrag van ondernemingen in zaken als bedrijfsethiek, milieubeheer en maatschappelijke aangelegenheden vormt veelal een aanvulling op de doelstellingen van charitatieve instellingen en stichtingen. Daarnaast kunnen ook netwerken van banken en (financiële) tussenpersonen met behulp van **reo®** rekening houden met duurzaamheidskwesties zonder dat dit de portefeuillesamenstelling of de selectiestrategie van de beleggingsfondsen in de weg zit.

### Dienstverlening F&C

De belangrijkste sterke punten van de **reo®**-dienstverlening zijn:

#### Verbetering werkwijze ondernemingen

**reo®** bevordert beter risicobeheer bij ondernemingen, met de nadruk op aandeelhouderswaarde op de lange termijn. F&C kan als belangrijke institutionele belegger duidelijk invloed uitoefenen op de bedrijfsvoering van ondernemingen en laat zich leiden door een geïntegreerde visie op alle duurzaamheidsfactoren die het bedrijfsresultaat wezenlijk kunnen beïnvloeden.

#### Internationaal bereik

F&C gaat in alle sectoren en over de hele wereld actief de dialoog aan; in de opkomende markten is F&C daarin zelfs de belangrijkste speler. In 2008 is circa 10% van de op bedrijfsniveau opgetekende verbeteringen in Afrika, Azië en Zuid- en Midden-Amerika gerealiseerd. Wij voorzien ook in de toekomst verdere groei in het actief aandeelhouderschap in deze regio's.

#### Uitgebreide rapportages

Bij F&C zijn we doordrongen van het belang van onze verplichting aan onze klanten. Aan de hand van allesomvattende rapportages kunnen zij nagaan wat wij namens hen hebben ondernomen. Onze rapportages zijn voor onze klanten een hulpmiddel om naar hun achterban te communiceren (bestuur, beleggingscommissie, deelnemer of andere belanghebbenden).

“Het toepassen van stemrecht is een fundamenteel onderdeel van het engagementproces. Het stelt alle belanghebbenden in staat om ondernemingen van feedback te voorzien. F&C maakt wereldwijd weloverwogen gebruik van haar (uw) stemrecht tijdens aandeelhoudersvergaderingen, om ondernemingen aan te zetten tot deugdelijk ondernemingsbestuur. Gemiddeld brengen we bij meer dan 6.000 ondernemingen in 59 landen onze stem uit.”

George S. Dallas, Director Governance & Sustainable Investment, F&C Groep



Uitoefenen van stemrecht

F&C

### **Hoogwaardige expertise en een schat aan ervaring**

Als een van de belangrijkste aanbieders van duurzame beleggingsstrategieën ter wereld heeft F&C een team van 15 bekroonde duurzaamheidsexperts die tezamen beschikken over een schat aan ervaring. Een team dat in tien jaar van constructieve dialoog een enorme geloofwaardigheid heeft opgebouwd.

### **Eenvoudige toepassing**

**reo**<sup>®</sup> wordt toegepast als zogenoemde 'overlay' op conventioneel beheerde aandelen- en bedrijfsobligatieportefeuilles en legt geen beperking op aan de beleggingsbeslissingen.

### **Uitoefening van stemrecht**

Uitoefening van stemrecht vormt een centraal uitgangspunt bij de stimulering van goed ondernemingsbestuur. F&C oefent dat stemrecht uit op alle aangehouden beleggingen. Net als met de aandeelhoudersdialoog is het technisch mogelijk stemrecht uit te oefenen namens beleggingen die voor externe klanten worden aangehouden. We verdiepen ons in de specifieke omstandigheden van elke onderneming en vragen - als deze van 'good practice' afwijkt - om nadere uitleg. We treden direct in contact met ondernemingen. Dat doen we vóórdat er gestemd wordt, waarbij we uiteenzetten wat we van de onderneming verwachten, maar ook daarna, als we tegen het management hebben gestemd en dat (schriftelijk) toelichten.

Vanuit beleggers groeit de vraag naar transparantie en bescherming tegen duurzaamheidsrisico's op de lange termijn. F&C constateert dan ook een gestaag stijgende interesse in van het **reo**<sup>®</sup>-product. Ondanks het huidige economische klimaat verwachten we aanhoudende vraag naar onze deskundigheid. We zijn van mening dat die groeiende vraag naar actieve beleggersbetrokkenheid alleen maar sterker zal worden, met name bij de aanpak van systemische problemen. Er tekent zich op dit moment een toenemende belangstelling voor onze dienstverlening af in markten als Nederland, Duitsland, Scandinavië en Australië.

“Klimaatverandering kan - als we er niets aan doen - grote risico's met zich meebrengen, de economie schaden, maar ook zeer interessante beleggingskansen opleveren als we voortvarend ingrijpen. F&C is een sterk voorstander van een verplicht Amerikaans overheidsbeleid voor de terugdringing van CO<sub>2</sub>-uitstoot: beleggers en het bedrijfsleven hebben zekerheid nodig over de wet- en regelgeving in de komende 20 à 30 jaar, zodat ze het benodigde kapitaal kunnen gaan investeren. Kapitaal dat een verschuiving mogelijk maakt naar een energiesysteem dat minder afhankelijk is van fossiele brandstoffen.”

Alain Grisay, Chief Executive Officer, F&C Groep.



Het effect van klimaatverandering op de Arctische ijskappen

F&C

# Themabeleggen: Global Climate Opportunities

Met de Global Climate Opportunities-strategie maakt F&C optimaal gebruik van de aanwezige ervaring met beleggen in duurzame ontwikkeling en de deskundigheid van het F&C GSI-team. Die strategie is daarmee de belichaming van bij F&C aanwezige diepgaande kennis van dit belangrijke internationale aandachtspunt. De belangrijkste beleggingsdoelstelling is vermogensgroei op de lange termijn. Dit wil het fonds realiseren door te beleggen in ondernemingen die in de beste uitgangspositie verkeren om met oplossingen voor klimaatverandering te komen.

## Waarom beleggen in het klimaat?

Nu er een brede wetenschappelijke consensus bestaat over de bedreiging van klimaatverandering zetten 's werelds overheden zich in tegen de verdere uitstoot van broeikasgassen. In 2005 ging de Europese Unie van start met emissiehandel. Door het Emissions Trading Scheme (ETS) kwam voor het eerst een prijskaartje aan de uitstoot van CO<sub>2</sub> te hangen en werd investeren in schonere energie gestimuleerd. Duurzame energie was niet langer iets voor een klein groepje, maar bereikte het grote publiek. Inmiddels zijn wind- en zonne-energie uitgegroeid tot internationale markten waarin vele miljarden omgaan. Ook vervoer verandert. Door toenemende belastingen op benzinevreterers verschuift de interesse naar nieuwe technologieën als hybride auto's, naast meer investering in nog schonere opties, zoals de trein.

De kredietcrisis heeft ondernemingen in klimaatoplossingen ook geen windeieren gelegd. Fiscale stimuleringsmaatregelen in de VS, China, Europa en elders hebben duidelijk een groen tintje, onder meer in de vorm van een forse verhoging van de publieke steun aan onderzoek naar gevanceerde energietechnologieën als intelligente energienetwerken, geavanceerde batterijen in de VS en een landelijke exercitie in energie-efficiëntie in China.

De spontane branden in Australië, Californië en Zuid-Europa drukken ons tegelijkertijd echter met de neus op het effect dat extreme weersomstandigheden vaker op ons dagelijks leven zullen hebben en dat we manieren zullen moeten vinden om daarmee om te gaan. Voor ondernemingen die bijdragen aan oplossingen voor klimaatverandering liggen hier belangrijke groeikansen.

# Themabeleggen



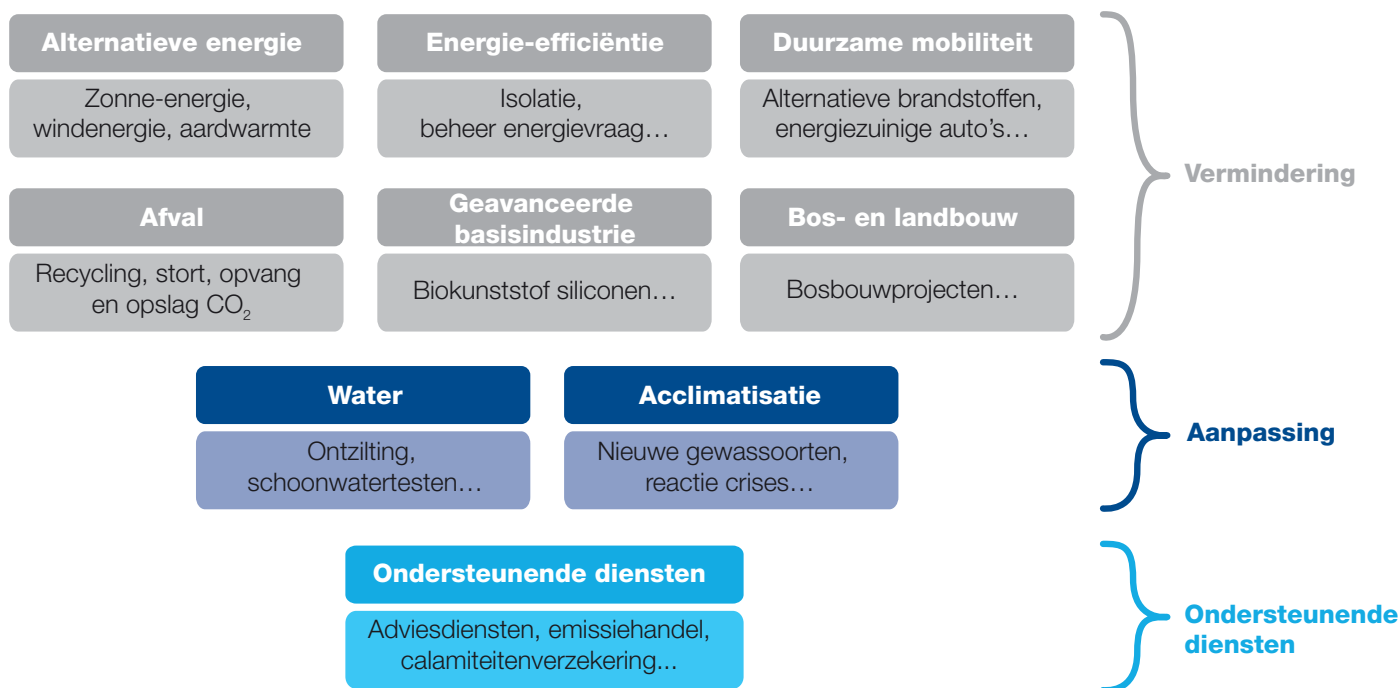
Voordelen van de ontwikkeling van alternatieve energie

R&C

## Hoe werkt het?

Global Climate Opportunities van F&C is een themastrategie voor beleggen in ondernemingen die een voortrekkersrol vervullen op de negen terreinen die volgens ons de kern vormen van het probleem van klimaatverandering. Op basis van die thema's selecteren wij aandelen die niet gebonden zijn aan regionale benchmarkbeperkingen. Dit geeft

ons de armslag om in potentiële marktleiders te investeren, ongeacht sector, omvang of locatie. Ons beleggingsbereik is daarmee veel breder dan dat van een traditioneel beleggingsfonds in alternatieve energie. Het groeipotentieel is aanzienlijk, in combinatie met het voordeel dat er wordt geïnvesteerd in ondernemingen die bijdragen aan een oplossing voor klimaatverandering.



## Global Climate Opportunities: de strategie

### ■ Klimaatverandering als totaal thema.

Wij benaderen klimaatverandering als een complex internationaal probleem. De in kaart gebrachte negen belangrijkste thema's zijn de uitkomst van een gedetailleerde analyse waar de terugdringings- en aanpassingsoplossingen voor klimaatverandering liggen. Wij voorzien hier aanzienlijke groei en beleggingskansen op de langere termijn.

■ **Internationaal bereik.** Het effect mag dan anders uitpakken naar gelang de regio, klimaatverandering is een wereldwijd fenomeen. Succesvolle oplossingen hebben een internationale insteek en we willen op die diversiteit kunnen inspelen zonder te worden beperkt door regionale benchmarks. Met onze beleggingsbenadering bieden we dan ook een wereldwijde positie die recht doet aan de internationale aard van klimaatverandering.

■ **Interne deskundigheid.** 15 experts van het F&C GSI-team hebben een rijke ervaring op het gebied van verantwoord beleggen. Zo is in 2006 een specialist aangetrokken om de initiatieven op

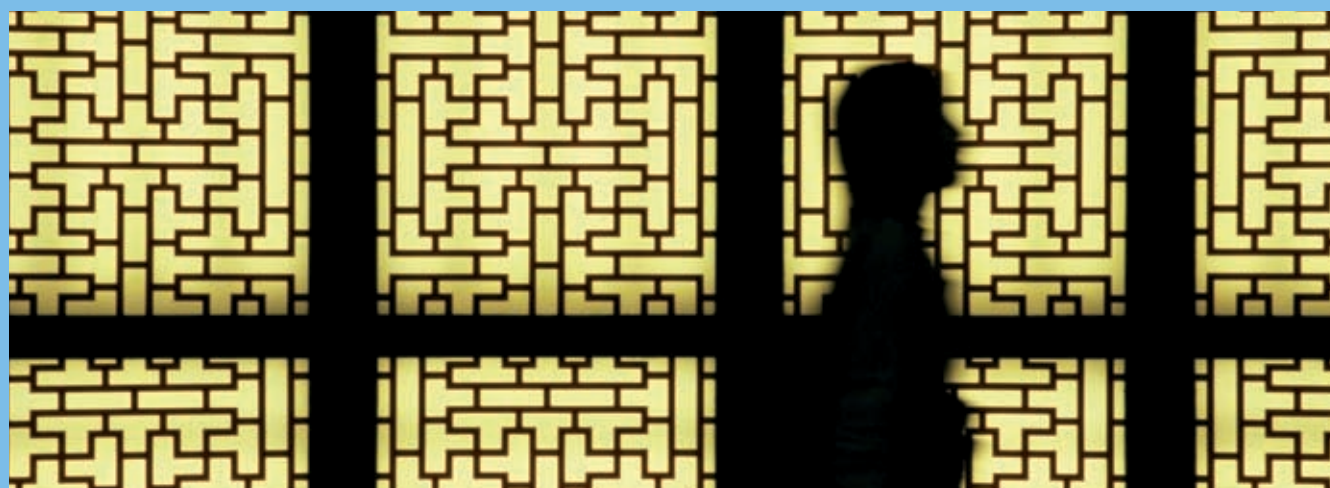
dit gebied van klimaatverandering te gaan trekken. Deze specialist was eerder beleidsadviseur klimaatverandering van de Britse premier en gaf voor het Ministerie van Financiën leiding aan het team dat de Stern Review on the Economics of Climate Change opstelde

■ **Ervaren internationaal aandelenteam.** De portefeuillemanagers hebben samen zo'n 20 jaar beleggingservaring. Via het Stewardship International Fund hebben ze een sterke staat van dienst opgebouwd in het beleggen in duurzaamheidsthema's.

■ **Bewezen op waardering gebaseerd beleggingsproces.** Wij zijn van mening dat beleggingskansen kunnen worden opgespoord met een combinatie van bottom-up fondskeuze en onafhankelijk fundamenteel onderzoek. Waardering is daarbij van het grootste belang. We zijn dan ook altijd op zoek naar aandelen die interessant opwaarts potentieel bieden en tevens waarde toevoegen.

“Voor de belegger die op zoek is naar stringente ethische screening in combinatie met professioneel en vakkundig beheer is Stewardship de ideale oplossing.”

Richard Wilson, Hoofd Aandelen, F&C Groep



Verantwoord beleggen

F&C

# Op duurzaamheid gescreende beleggingen

F&C houdt zich al 25 jaar bezig met het beheer van op duurzaamheid gescreende beleggingsfondsen. Het trackrecord begint in 1984 met de introductie van het eerste Britse ethische beleggingsfonds voor particulieren: Stewardship Growth. Sindsdien is het aanbod uitgebreid met Stewardship Income, Stewardship International en Ethical Bond. Aan al die fondsen ligt hetzelfde sterke screeningsproces en deskundige portefeuillebeheer ten grondslag. In de Stewardship-fondsen gaat inmiddels ruim € 3,1 miljard<sup>3</sup> aan beheerd vermogen om.

De op duurzaamheid gescreende fondsen van F&C beleggen in ondernemingen die een positieve bijdrage leveren aan de samenleving. Er wordt niet belegd in ondernemingen waarvan de activiteiten de samenleving of de leefomgeving schade kunnen berokkenen. Gezien de uitdagingen waarvoor de samenleving zich momenteel gesteld ziet, ligt de nadruk op alternatieve en duurzame energie, nieuwe technologieën, duurzame mobiliteit en waterinfrastructuur. Deze gebieden spelen stuk

voor stuk een cruciale rol in het aanpakken van (en aanpassen aan) klimaatverandering, watertekort en vervuiling. Andere thema's zijn onderwijs, gezondheidszorg en openbaar vervoer, die als gevolg van de veranderende samenstelling van de wereldbevolking om steeds grotere investeringen zullen vragen. Daarnaast hanteren we stringente negatieve criteria, waarmee we beleggingen vermijden in activiteiten die schade berokkenen.

## Criteria voor alle op duurzaamheid gescreende beleggingen van F&C

| We zoeken naar ondernemingen die actief zijn in:  | We vermijden ondernemingen die actief zijn in:  |
|---|---|
| <ul style="list-style-type: none"><li>■ Primaire levensbehoeften, zoals gezond voedsel, huisvesting, kleding, water, energie, communicatie, gezondheidszorg, openbaar vervoer, veiligheid, financiën en onderwijs</li><li>■ Producten voor een ethische en duurzame levensstijl, zoals fair trade en biologische producten</li><li>■ Het verbeteren van de kwaliteit van leven door het gebruik van verantwoorde nieuwe technologieën</li><li>■ Goed milieubeheer</li><li>■ De aanpak van klimaatverandering (duurzame energie, energie-efficiëntie)</li><li>■ Het bevorderen en beschermen van de mensenrechten</li><li>■ Goede arbeidsomstandigheden</li><li>■ Positief effect op lokale gemeenschap</li><li>■ Goede relaties met klanten en leveranciers</li><li>■ Effectieve anti-corruptiebeheersing</li><li>■ Transparante communicatie</li></ul> | <ul style="list-style-type: none"><li>■ Tabaksproductie</li><li>■ Alcoholproductie</li><li>■ Kansspelen</li><li>■ Pornografie of gewelddadig materiaal</li><li>■ Wapenindustrie en -verkoop</li><li>■ Uitbuiting van dieren</li><li>■ Opwekking van kernenergie</li><li>■ Slechte milieupraktijken</li><li>■ Schending van de mensenrechten</li><li>■ Slechte relaties met medewerkers, klanten en leveranciers</li></ul> |

3. Ultimo december 2009

# Op duurzaamheid gescreende beleggingen



F&C's aanpak met betrekking tot duurzame kansen, aandelenselectie en groei



## Hoe werkt het?

De samenstelling van de portefeuille begint met onze portefeuillemanagers. De aandelenteams maken gebruik van een bewezen bottom-up selectieproces voor het opsporen van de beste aandelen wereldwijd, terwijl het bedrijfsobligatieteam een top-down sectorallocatie combineert met bottom-up selectie van credits. De beleggingsideeën worden vervolgens aan de hand van de ethische criteria grondig doorgelicht door het GSI-team.

## De Committee of Reference

Aanbevelingen voor belegging in de op duurzaamheid gescreende fondsen van F&C worden stuk voor stuk beoordeeld door een onafhankelijke commissie. Deze Committee of Reference bestaat uit acht deskundigen uit diverse vakgebieden. De commissie komt elk kwartaal bijeen en buigt zich dan opnieuw over de criteria voor de beleggingen, op basis van onderzoek door het GSI-team van F&C en onafhankelijk extern advies.

Alle ethisch goedgekeurde beleggingen profiteren daarnaast van **reo**<sup>®</sup>. Door middel van actief aandeelhouderschap en de uitoefening van stemrecht gebruiken we onze invloed als aandelen- of obligatiebelegger voor het stimuleren van 'best practice' in duurzaamheidsaangelegenheden.

## Productaanbod F&C

### Stewardship Growth

Een in 1984 opgericht Brits aandelenfonds met de nadruk op vermogensgroei op de lange termijn. Stewardship Growth was het eerste ethisch gescreende beleggingsfonds in Europa. Door die ethische screening zijn veel van de grotere Britse ondernemingen uitgesloten van het beleggingsuniversum, waardoor het zwaartepunt vrijwel als vanzelfsprekend bij kleine en middelgrote ondernemingen ligt. De portefeuillemanager maakt tevens gebruik van de large cap-ervaring van het overkoepelende Britse aandelenteam.

Aan onze beleggingsbenadering ligt eigen research ten grondslag. Door de omvang van F&C zijn we over het algemeen verzekerd van één-op-één gesprekken als we een onderneming bezoeken. Dat laatste doen we zo'n 1.500 keer per jaar.

Strategie en thema bepalen de fondskeuze, die weer is gebaseerd op het bedrijfsmodel, de kwaliteit van het management en de financiële positie.

### Stewardship Income

Een Brits aandelenfonds met de nadruk op bovengemiddelde inkomstengroei en potentieel voor vermogensgroei. Het fonds is in 1987 opgericht en hanteert een rendementsdoelstelling van 110% ten opzichte van de FSTE All Share Index.

Bij de samenstelling van de portefeuille worden 'goedgekeurde' ondernemingen geselecteerd, waarvan wij denken dat ze het fonds in staat kunnen stellen de rendementsdoelstelling te bereiken en potentieel bieden voor vermogensgroei. Behalve de kleine en middelgrote ondernemingen waarin het fonds over het algemeen belegt, wordt doorgaans ook een flinke positie aangehouden in goedgekeurde grote ondernemingen die een interessant en relatief zeker dividend bieden (nutsbedrijven bijvoorbeeld). Een positie in bedrijfsobligaties behoort eveneens tot de mogelijkheden: uit de feitelijke creditpositie ten opzichte van de maximaal toegestane 20% blijkt onze inschatting van de relatieve voordelen van vastrentend ten opzichte van aandelen.

## Stewardship International

Een in 1987 opgericht wereldwijd aandelenfonds met de nadruk op vermogensgroei op de lange termijn.

Bij de samenstelling van de portefeuille maakt het team optimaal gebruik van de expertise van de regiodesks, het interne strategieteam en selectief ook van externe research. De fondskeuze is de uitkomst van ons eigen model op basis van 'economic value added' in combinatie met een relatieve waarderingsbenadering die de huidige (dis)agio ten opzichte van het historisch gemiddelde beoordeelt.

Door de internationale benadering kunnen bepaalde thema's worden ontwikkeld die op het niveau van één land wat moeilijker vallen in te passen, zoals wind- of zonne-energie.

## Ethical Bond Fund

Dit bedrijfsobligatiefonds van F&C is opgericht in 2007 en streeft naar maximaal rendement door belegging in de vastrentende waarden van een ethisch gescreende lijst ondernemingen, met name in de vorm van investment grade credits.

Het fonds wil een sterke resultaatontwikkeling neerzetten ten opzichte van al dan niet gescreende fondsen, terwijl er bij de samenstelling van de portefeuille tegelijkertijd streng de hand wordt gehouden aan de ethische invalshoek.

Flexibiliteit en een pragmatische opstelling kenmerken het fonds. De portefeuillemanager kan gebruik maken van de deskundigheid en ervaring van een team van 28 creditexperts. Fundamenteel kwalitatief en kwantitatief onderzoek verschaft inzicht in de verwachtingen en het sentiment die in de creditwaarderingen besloten liggen. Hiermee kunnen we interessante kansen op het spoor komen.

Het beheerd vermogen is sinds de oprichting gestaag gegroeid. Deze instroom is afkomstig van diverse institutionele en particuliere beleggers.

“F&C heeft één van de grootste en meest ervaren teams op het gebied van verantwoord beleggen. Het team bestaat uit 15 specialisten met diverse nationaliteiten en professionele achtergronden. Door deze mix van ervaring en kennis kijken we met een frisse blik naar de markt en kunnen we op een effectieve manier communiceren met ondernemingen wereldwijd.”

Karina Litvack, Hoofd Governance & Sustainable Investment, F&C Groep



F&C's team-benadering in de aanpak van ESG-thema's

F&C

# Het team en de middelen

F&C heeft haar reputatie als toonaangevende speler in verantwoord beleggen opgebouwd door de persoonlijke inzet en betrokkenheid van de Raad van Bestuur en het uitvoerend management, die zich gesteund weten door één van de grootste en meest ervaren gespecialiseerde teams in de sector:

Alain Grisay, CEO en lid van de Raad van Bestuur, trekt de inspanningen van F&C op het gebied van klimaatverandering. Alain leidt de lobby voor sterkere klimaatvriendelijke wet- en regelgeving, heeft in die hoedanigheid de voormalige premier Tony Blair en de huidige premier Gordon Brown alsmede de voorzitter van de Europese Commissie ontmoet en het Amerikaanse Congres toegesproken. CFO en lid van de Raad van Bestuur David Logan is voorzitter van het Corporate Responsibility Committee van F&C.

## De onafhankelijke Committee of Reference

Acht deskundige adviseurs die elk kwartaal bijeenkomen om de criteria voor de ethisch gescreende fondsen (inclusief Stewardship) te evalueren, op basis van onderzoek van het GSI-team en onafhankelijk extern advies. De Investment Sub-Committee beoordeelt en accordeert daarnaast elk kwartaal de afzonderlijke aanbevelingen voor de beleggingsfondsen.

## Het Governance & Sustainable Investment (GSI-) team

Het uit 15 beleggingsexperts bestaande GSI-team onder leiding van Karina Litvack houdt zich uitsluitend bezig met de analyse van vraagstukken die maatschappelijk verantwoord ondernemen bepalen. Het analyseproces is gebaseerd op de ongeëvenaarde deskundigheid van de teamleden, die gemiddeld over tien jaar ervaring op dit gebied beschikken.

Het GSI-team opereert vanuit Europa en de VS, maar bestrijkt in principe de hele wereld. De analisten richten zich op de sectoren, regio's en aandachtsgebieden waar hun expertise ligt. Zij maken daarbij gebruik van de lokale marktkennis van onze klant- en verkoopteams in de diverse regiokantoren.

Het team profiteert van de door elk lid opgedane ervaring in een scala van beroepen en bezigheden in onder meer het bedrijfsleven, de financiële dienstverlening, journalistiek, vastgoedontwikkeling, overheidsbeleid en de non-profitsector:

- Managing Director bij Standard & Poor's
- Directeur vastrentende effecten
- Journalist bij de Financial Times
- Zakenbankier
- Valuta-analist
- HM Treasury – Stern Review
- Econoom bij de Bank of England
- Inkoper voor B&Q
- Stadsvernieuwingsdeskundige
- Financieel adviseur
- Analyst, Association of British Insurers
- Analyst duurzaam beleggen
- Filantropisch adviseur
- Adviseur Europees parlement
- Zelfstandig financieel adviseur, verkoop

# Het team en de middelen



Kernactiviteiten

R&C

## De kernactiviteiten van het team:

### Uitoefening van stemrecht

F&C voert een beleid van afgewogen stemgedrag voor alle internationale beleggingen van klanten. Naar onze opvatting dient stemmen goed gefundeerd te gebeuren, waarbij rekening wordt gehouden met specifieke markt- en bedrijfsinformatie, alsmede internationaal aanvaarde standaarden voor deugdelijk ondernemingsbestuur. Een pragmatische houding is daarbij belangrijk: als een onderneming afwijkt van wat internationaal als 'good practice' wordt gezien, is het zaak de argumenten goed af te wegen. Voor een afvinkmentaliteit is geen plaats.

### Actief aandeelhouderschap ('engagement')

F&C gebruikt haar invloed als belangrijke vermogensbeheerder om te ijveren voor goede gebruiken op het gebied van milieu, maatschappij en ondernemingsbestuur, met name als dat het rendement voor de belegger op de lange termijn kan verhogen. Bij F&C willen wij vooral overtuigend en pragmatisch zijn. Het gaat ons er niet om ondernemingen allerlei eisen op te leggen: het doel van actief aandeelhouderschap is verandering die het nettoresultaat ten goede komt. Onze diepgaande research naar ondernemingen, aandachtsgebieden en sectoren vormt een uitstekend vertrekpunt voor actief aandeelhouderschap.

Uitoefening van stemrecht en actief aandeelhouderschap gaan nauw samen. De actieve aanpak heeft immers meer effect als wij onze visie met onze stem kracht kunnen bijzetten en stemmen heeft meer zin als dat gepaard gaat met gedetailleerde communicatie over waar de pijnpunten zitten.

### Onderzoek

Behalve diepgaande analyses over actuele onderwerpen, sectoren en ondernemingen publiceren we een jaarverslag maatschappelijk verantwoord beleggen, algemene richtlijnen corporate governance en regelmatige elektronische updates. We verzorgen daarnaast presentaties, waarbij klanten met het GSI-team in gesprek kunnen gaan over de activiteiten die namens hen zijn ontplooid.

In 2008/09 hebben we research gepubliceerd onder de volgende titels:

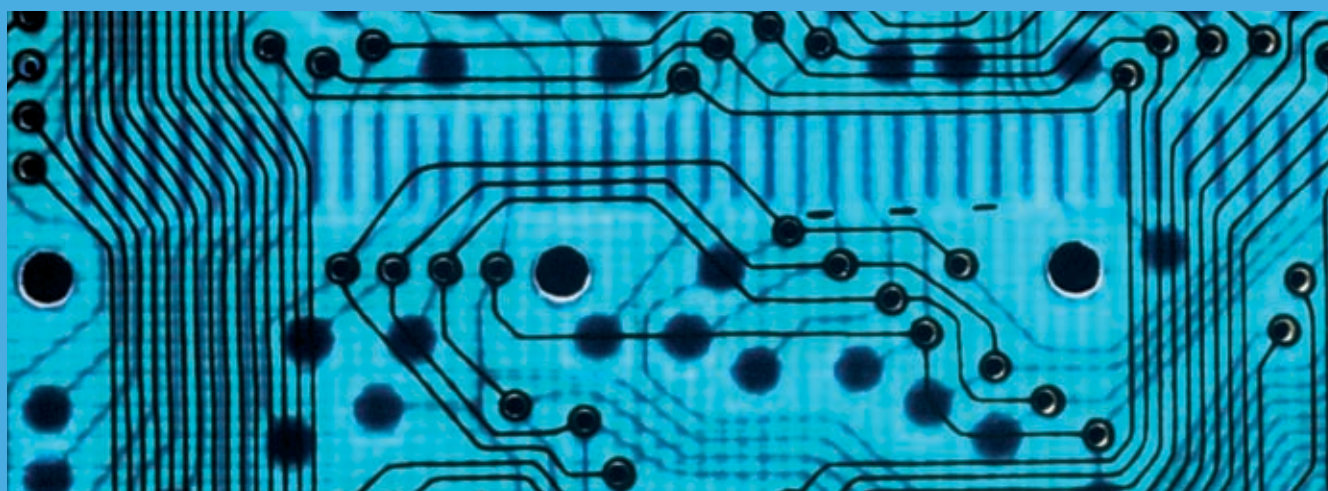
- Sustainable Mining: Oxymoron or New Reality
- Sustainability in the BRIC countries
- Factory Labour Standards in Emerging Markets
- Corporate Governance in Emerging Markets
- Het bankwezen en de kredietcrisis
- China after the Olympics
- Human Rights Issues for Companies Operating in Burma & Sudan
- Insurance and Climate Change: The ClimateWise Principles
- Pharma A Sector in Search of a Strategy

### Rapportages

Behalve onze gepubliceerde research ontvangen onze klanten desgewenst ook rapportages op maat. Die vertrouwelijke **reo**<sup>®</sup>-rapportages worden op kwartaalbasis opgesteld en verschaffen gedetailleerde informatie over de specifieke beleggingen van de klant. De openbare **reo**<sup>®</sup>-rapportage wordt eveneens op kwartaalbasis gepubliceerd en geeft een overzicht van het uitgeoefende actieve aandeelhouderschap. Tot slot ontvangen klanten waarvoor wij stemrecht uitoefenen elke maand een gespecificeerd **reo**<sup>®</sup>-stemverslag, waarin wij de redenen voor onthoudingen of stemmen tegen het management en eventuele andere belangrijke acties toelichten. Klanten kunnen de **reo**<sup>®</sup>-stemverslagen en openbare kwartaalrapportages op de eigen internetsite zetten of in eigen publicaties gebruiken.



## Het team en de middelen



F&C's uitgebreide netwerk

# F&C

## Samenwerking en overheidsbeleid

Veel van ons werk betreft één-op-één gesprekken met ondernemingen. Toch is het soms effectiever om samen met veel andere beleggers een vuist te maken, waarbij de middelen worden samengevoegd en de aanpak wordt gecoördineerd. Wij vinden het dan ook zeer belangrijk om ons over de hele wereld actief in te zetten in samenwerkingsverbanden van beleggers. Verder werken we ook samen met de ondernemingen waarin wij beleggen. Op die manier willen we het ondernemingsbeleid en de -werkwijzen via werkgroepen en gezamenlijke initiatieven in een heel spectrum van duurzaamheidskwesties helpen verbeteren.

Ook deelname aan het beleidsproces van de overheid staat centraal in onze visie als duurzame belegger. Natuurlijk zijn er altijd ondernemingen die verder kijken dan hun neus lang is en die vrijwillig het voortouw nemen in kwesties als klimaatverandering, corruptie of arbeidsomstandigheden. Toch verandert er vaak pas echt iets als de wet- en regelgeving voor een gelijkwaardig speelveld zorgt. Als belegger kunnen wij overheden en toezichthouders vertellen welk beleid de duurzaamheidsprestaties verbetert op een manier die ook de concurrentieomgeving en de langetermijn-aandeelhouderswaarde ten goede komt.

## Lidmaatschappen en netwerken F&C

F&C is actief in organisaties en netwerken die duurzaam beleggen en sterke normen op het gebied van milieu, maatschappij en corporate governance bevorderen. Beleggers die met één stem spreken, kunnen vaak makkelijker bij beleidsmakers en ondernemingen weerstand overwinnen en resultaten boeken.

### Sectororganisaties beleggen

- Association of British Insurers (ABI) Investment Committee
- Advisory Committee of London Stock Exchange Primary Markets Group
- Britse stuurgroep Global Compact van de VN
- European Social Investment Forum (EuroSIF)
- UK Social Investment Forum (UKSIF)
- National Association of Pension Funds (NAPF) (VK)
- Quoted Companies Alliance (QCA) (VK)
- Association of Investment Companies (AIC) (VK)
- FTSE4Good
- Lid UNEP Finance Initiative (UNEP FI)

### Initiatieven van meerdere belanghebbenden ter bevordering van duurzaam zakendoen

- Principles for Responsible Investment van de VN (UN PRI)
- Corporate Leaders' Group on Climate Change (CLGCC)
- Extractives Industries Transparency Initiative (EITI)
- SEDEX (Supplier Ethical Data Exchange)
- Working Group for Principles on Freedom of Expression & Privacy

### Netwerken en verenigingen ter bevordering van deugdelijk ondernemingsbestuur

- International Corporate Governance Network (ICGN)
- Corporate Governance Forum (Großbritannien)
- Global Investor Governance Network (GIGN)
- Asian Corporate Governance Association (ACGA)
- Deutsche Schutzvereinigung für Wertpapiere (DSW)
- Council of Institutional Investors (US)
- International Roundtable on Executive Compensation (Global)
- Advisory Vote on Executive Pay Disclosure
- Eumedion

### Milieu- en maatschappelijke netwerken ter bevordering van duurzaam zakendoen

- Institutional Investor Group on Climate Change (IIGCC) (Europa)
- Investor Network on Climate Risk (INCR) (VS)
- Carbon Disclosure Project (CDP) (internationaal)
- Interfaith Center on Corporate Responsibility (ICCR) (VS)
- Coalition for Environmentally-Responsible Economies (CERES) (VS)
- Social Investment Research Analysts Network (SIRAN) (VS)
- Global Reporting Initiative (GRI)
- Pharma Futures (internationaal)
- Pharmaceutical Shareowners' Forum (Europa)
- WWF Forest Trade Network (internationaal)
- Human Rights Watch (internationaal)
- Revenue Watch Institute (internationaal)
- Ethical Trading Initiative (VK)
- Roundtable on Sustainable Biofuels (internationaal)
- ClimateWise (internationaal)
- Electronics Industry Citizenship Coalition (internationaal)
- Transparency International (internationaal)



Verantwoord beleggen

R&C



## F&C gaat voor goud

Het bieden van zeer succesvolle beleggingsoplossingen is slechts een onderdeel van ons dienstenpakket. Als gedreven vermogensbeheerders zijn we vastbesloten om koploper te worden op alle onderdelen in onze branche.

F&C werd in 2009 voor het vierde jaar op rij onderscheiden met de 'Gouden Standaard' in de categorie Vermogensbeheer. Wij beschouwen dit als een bijzondere prestatie, temeer daar slechts enkele andere bedrijven het voorrecht hebben gehad om deze onderscheiding in ontvangst te nemen. De Gouden Standaard heeft tot doel om bedrijven in de schijnwerpers te zetten die zich in de financiële sector niet alleen op het gebied van dienstverlening onderscheiden, maar ook op vijf andere belangrijke aspecten, te weten:

### Financiële kracht

Het vermogen om te voldoen aan de verwachtingen van de klant en die zelfs te overtreffen.

### Expertise en ervaring

De beschikking over uitstekende expertise en geschiktheid als vermogensbeheerder.

### Service

Het vermogen om op effectieve wijze een relatie met de klant op te bouwen en te onderhouden.

### Fair value

Het vermogen om te bepalen of klanten waar voor hun geld krijgen.

### Vertrouwen

Het vermogen om een vertrouwensrelatie met klanten op te bouwen. De "Gouden Standaard" is dan ook één van de moeilijkste en meest prestigieuze onderscheiding die in de financiële sector te ontvangen zijn.



WINNER



## Producten

F&C biedt een breed pakket aan beleggingsoplossingen voor pensioenfondsen, liefdadigheidsinstellingen, verzekeraars en overige organisaties. We bieden niet alleen de mogelijkheid tot discretionair vermogensbeheer, maar ook tot participatie in onze institutionele beleggingsfondsen.

Onze strategie is gebaseerd op drie pijlers:

- Partnership
- Derivatenoverlay
- Verantwoord Beleggen

Verder beleggen wij in diverse regio's zakelijke waarden en vastrentende waarden.

Mocht u nog vragen hebben dan kunt u altijd contact met ons opnemen of onze website bezoeken op [www.fandc.nl](http://www.fandc.nl)

### Belangrijke informatie

De in dit document weergegeven informatie was bij F&C bekend op 31 december 2009, tenzij anders vermeld. Dit document is uitsluitend bedoeld voor professionele beleggers en dient niet te worden verstrekt aan niet-professionele beleggers.

De informatie die verschaft wordt in dit document is alleen bedoeld ter informatie en dient niet te worden beschouwd als enige vorm van advies aan de ontvanger of lezer waar deze op mag of kan vertrouwen bij het nemen van beslissingen over het doen van investeringen, beleggingen of het aangaan van beleggingsovereenkomsten, noch betreft dit een aanbod om dergelijke transacties aan te gaan.

In het verleden behaalde resultaten bieden geen garantie voor de toekomst. De waarde van beleggingen kunnen fluctueren. Het is mogelijk dat beleggers hun inleg niet (volledig) terugkrijgen. Investeerdere dienen niet over te gaan tot het beleggen in financiële instrumenten indien zij niet bereid zijn om de risico's die hiermee gepaard kunnen gaan te accepteren.

Dit document wordt uitgegeven door F&C Netherlands B.V., in Nederland gereguleerd door de Autoriteit Financiële Markten (AFM) © Copyright F&C Netherlands B.V. 2009.

## Contact

### Kantoren

#### Verenigd Koninkrijk

Tel: **+44 (0) 20 7011 4444**

#### Nederland

Tel: **+31 (0) 20 582 3000**

#### Frankrijk

Tel: **+33 (0) 1 78 42 40 92**

#### Verenigde Staten

Tel: **+1 (0) 617 426 9050**

#### Spanje

Tel: **+44 (0) 20 7011 5398**

#### Zweden

Tel: **+46 (0) 850 901276**

#### Ierland

Tel: **+353 (0) 1 436 4000**

#### Portugal

Tel: **+351 (0) 21 0033200**

#### Duitsland

Tel: **+49 (0) 69 308 55 098**

#### Zwitserland

Tel: **+41 (0) 22 747 7714**

#### Hong Kong

Tel: **+(852) 3965 3160**

### Hoofdkantoor

#### Verenigd Koninkrijk

Tel: **+44 (0) 20 7628 8000**

Website: **[www.fandc.com](http://www.fandc.com)**

## F&C Netherlands B.V.

Jachthavenweg 109k, 1081 KM Amsterdam, Nederland.



F&C6761D 12/09

Expect excellence

